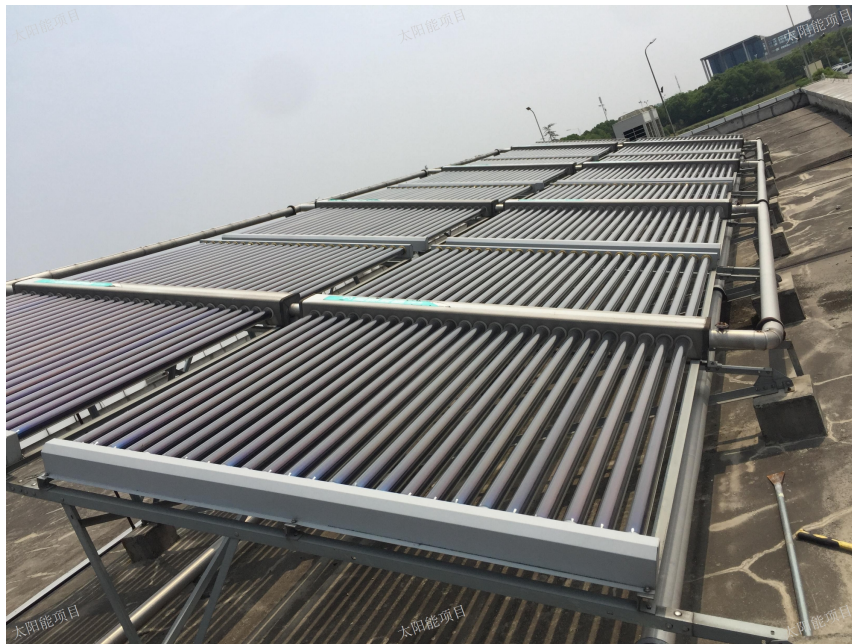


江苏酒店太阳能控制器

发布日期：2025-09-22

承压性能平板热水器属于金属管之间的链接，完全能满足承压系统的要求，但通常的真空管集热器热水系统，由于真空玻璃管与联箱或水箱联系解释采用硅橡胶密封圈进行链接，一般无法满足承压系统的要求，一旦系统压力较大时，真空管与密封圈靠摩擦的结协力难以抵抗系统压力，迫使管子向外移动或滑落。防结垢、冻结太阳能热水器及其系统在北方使用一项种要性能是如何防止结垢和冻结。平板集热器在北方运行容易结冰造成冻结，因此我国尽大多数平板集热系统采用回流排空技术，也可以采用双循环(亦称间接系统或二次系统)从基本上解决系统的防冻结问题。为此国外发达国家(如澳大利亚的solarhart公司)太阳能集热器尽大多数均采用双循环系统。平板集热器比较适合使用双循环系统，而普通的真空管集热器由于承压理想，不太适合采用双循环系统。由于我国太阳能热水系统尽大多数用于洗浴水温一般低于60摄氏度，结垢现象均不严重，但是集热器内的悬浮颗粒物为何消除应予以关注。昆山祥瑞机电设备工程有限公司致力于提供太阳能，欢迎新老客户来电！江苏酒店太阳能控制器



陶瓷中空平板型太阳能热水器陶瓷太阳能板是以普通陶瓷为基体，立体网状钒钛黑瓷为表面层的中空薄壁扁盒式太阳能集热体。陶瓷太阳能板整体为瓷质材料，不透水、不渗水、强度高、刚性好，不腐蚀、不老化、不退色，无毒、无害、无放射性，阳光吸收率不会衰减，具有长期较高的光热转换效率。经国家太阳能热水器质量监督检验中心检测，陶瓷太阳能板的阳光吸收比为0.95，混凝土结构陶瓷太阳能房顶的日得热量为8.6MJ[]远高于国家标准。陶瓷太阳能板制造、使用成本低，阳光吸收比不衰减，与建筑同寿命，可以用于与原房顶共用结构层、保温层、防水层、结构简单、保温隔热效果好于原房顶、与建筑一体化的混凝土结构陶瓷太阳能房顶、向阳墙

面、阳台护栏面、为建筑提供热水、取暖、空调、为工农业、养殖业提供热能；可用于荒漠大规模太阳能热水发电、风道发电、海水淡化、苦咸水淡化、变沙漠为农田。江苏酒店太阳能控制器昆山祥瑞机电设备工程有限公司太阳能获得众多用户的认可。



保温水箱储存热水的容器。通过集热管采集的热水必须通过保温水箱储存，防止热量损失。太阳能热水器的容量是指热水器中可以使用的容量，不包括真空管中不能使用的容量。对承压式太阳能热水器，其容量指可发生热交换的介质容量。太阳能热水器保温水箱由内胆、保温层、水箱外壳三部分组成。水箱内胆是储存热水的重要部分，其用材料强度和耐腐蚀性至关重要。市场上有不锈钢、搪瓷等材质。保温层保温材料的好坏直接关系着保温效果，在寒冷季节尤其重要。较好的保温方式是聚氨脂整体发泡工艺保温。外壳一般为彩钢板、镀铝锌板或不锈钢板。保温水箱要求保温效果好，耐腐蚀，水质清洁。

线型设计分体安装流线型的设计造型更优美，使得平板太阳能热水器成为屋顶一道亮丽的风景线，避免了其他太阳能所造成的视觉污染，实现了建筑一体化。高效热能吸收平板太阳能集热板全紫铜板芯镀铬层或镀钛层，高吸热率，低反射率，高效导热介质，全铜管闭合介质循环，盘管设计，充分提高了换热效率。隔热保温层平板太阳能水箱特有的注压聚氨酯发泡保温层（不含CFC）高密度，无污染，持久隔热，保温效果更持久，集热器采用先进的保温材料，尽可能的防止散热。抗腐蚀性平板太阳能集热板的外壳均采用船用级铝合金板材制成，保护整个系统不受外界恶劣气候如酸雨等的影响而被腐蚀，水箱内胆采用当今国际比较发展的陶瓷粉末烧结工艺，形成特殊釉层，内置镁阳极棒，防止腐蚀。全自动控制温差循环，全自动控制，阴雨天时，通过控制器实现辅助能源进行补充热能，保持水温。24小时，365天，热水不断。昆山祥瑞机电设备工程有限公司致力于提供太阳能，有需要可以联系我司哦！



玻璃真空管太阳能热水器太玻璃真空管太阳能可细分为全玻璃真空管式、热管真空管式□U型管真空管式/真空管集热、储热一体化闷晒式。常用的为全玻璃真空管式，其优点：安全、节能、环保、经济。尤其是带辅助电加热功能的太阳能热水器，它以太阳能为主，电能为辅的能源利用方式使太阳能热水器全年全天候正常运行，环境温度低时效率仍然比较高。其缺点在于体积比较庞大、玻璃管易碎、管中容易集结水垢、不能承压运行。在吸热方面，太阳能一次吸热(指直接从阳光获取热能)材料主要有金属、塑料、玻璃等，但实际使用的几乎全是金属。按吸热板芯材料划分有钢板铁管、全铜、全铝、铜铝复合、不锈钢、塑料、溴化锂、氯化锂、硫化钠、硅胶、水等，国内外使用得比较普遍的是全铜集热器和铜铝复合集热器。昆山祥瑞机电设备工程有限公司为您提供太阳能，期待您的光临！江苏酒店太阳能控制器

昆山祥瑞机电设备工程有限公司为您提供太阳能，期待为您服务！江苏酒店太阳能控制器

1. 热水管路长达十几米，每次使用都要浪费很多水。以典型的Φ12毫米水管计算，每1米长度存水为0.113公斤。若太阳能热水管长度平均为15米，则每次使用都要浪费大约1.7公斤水。若平均每天使用6次，则每天浪费10.2公斤水；每月浪费360公斤水；每年浪费4320公斤水；十年浪费43200公斤水！以浪费水为代价节省一些电，恐怕无论是单位还是老百姓若知道这些都不会认可。中国的660多个城市中，一半以上城市不同程度缺水，其中严重缺水的有111个，每年因缺水影响工业产值就达到2000多亿元。2. 需要一整天的日照才能把水晒热，天气好的时候也只能保证晚上有热水，白天和夜间很少有热水可用。不能保证使用者24小时热水供应，舒适性差。3. 太阳能热水器的采光板必须安装在屋顶上，既庞大笨重，又影响建筑美观（越是大气住宅区越明显），还容易损坏屋顶防水层。江苏酒店太阳能控制器

昆山祥瑞机电设备工程有限公司位于周市镇嘉裕国际商务广场2号楼508室，拥有一支专业的技术团队。致力于创造高品质的产品与服务，以诚信、敬业、进取为宗旨，以建力诺瑞特,阳光四季,舒量空气能,上能锅炉,力聚锅炉,上海集雨产品为目标，努力打造成为同行业中具有影响力的企业。我公司拥有强大的技术实力，多年来一直专注于经营范围包括机电设备工程，太阳能工程，

雨水收集综合利用工程，中央空调工程，水电工程，消防工程、弱电工程；锅炉及辅助设备、空气源热泵、地源热泵、机电产品销售；五金工具、水泵、阀门、空压机销售及上门安装。（公司自成立以来，拥有众多用户，合作过房产公司有万科地产，中粮地产、协鑫地产，华宇地产，同进置业等知名地产公司，酒店项目有维也纳国际酒店、格林豪泰、香格里拉等；医院项目有昆山市第一人民医院，昆山市康复医院，昆山市锦溪人民医院等；养老院项目有昆山市开发区福利院，太仓市城厢福利院等。的发展和创新，打造高指标产品和服务。昆山祥瑞机电设备工程有限公司主营业务涵盖太阳能，空气能，锅炉，雨水收集，坚持“质量保证、良好服务、顾客满意”的质量方针，赢得广大客户的支持和信赖。